

## Perspectivas do Mercado de Café

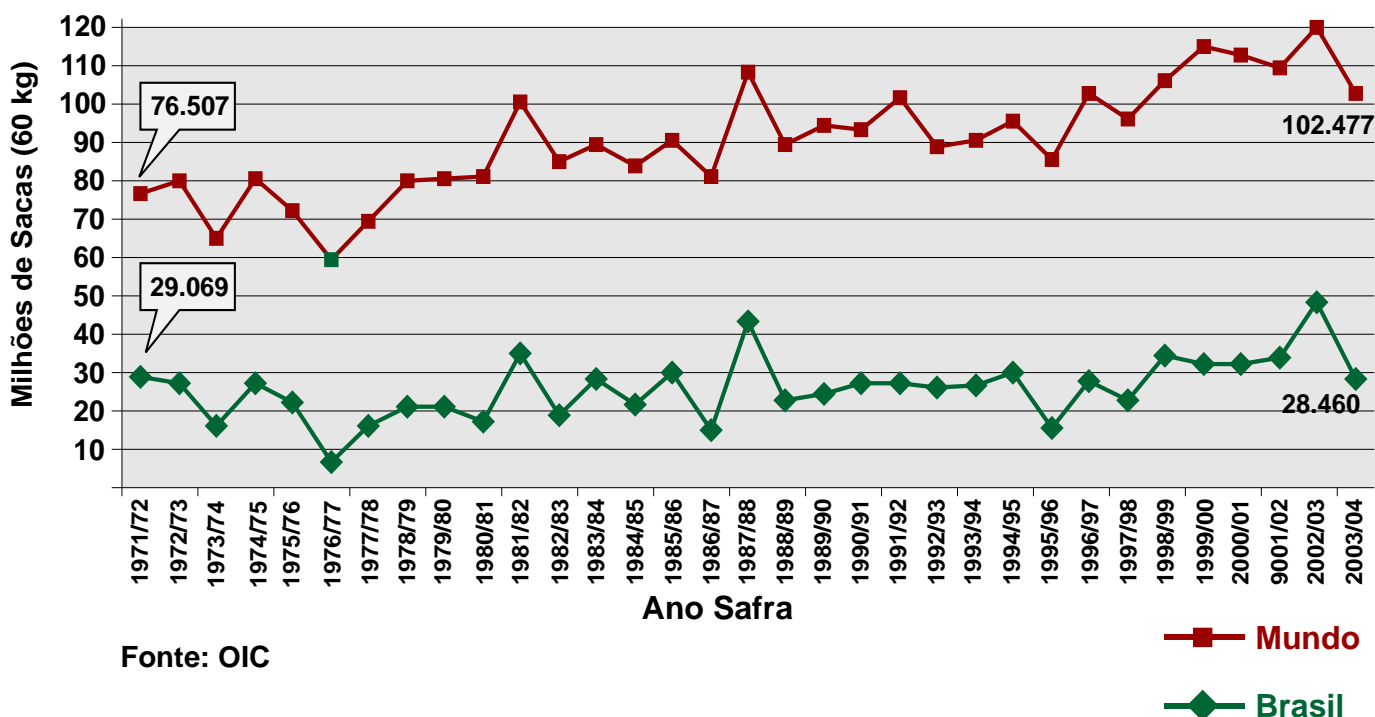
### Seminário “Perspectivas para o Agribusiness em 2004 e 2005” BM&F

**Vilmondes Olegário da Silva**

Diretor do Departamento do Café  
 Ministério da Agricultura, Pecuária e Abastecimento

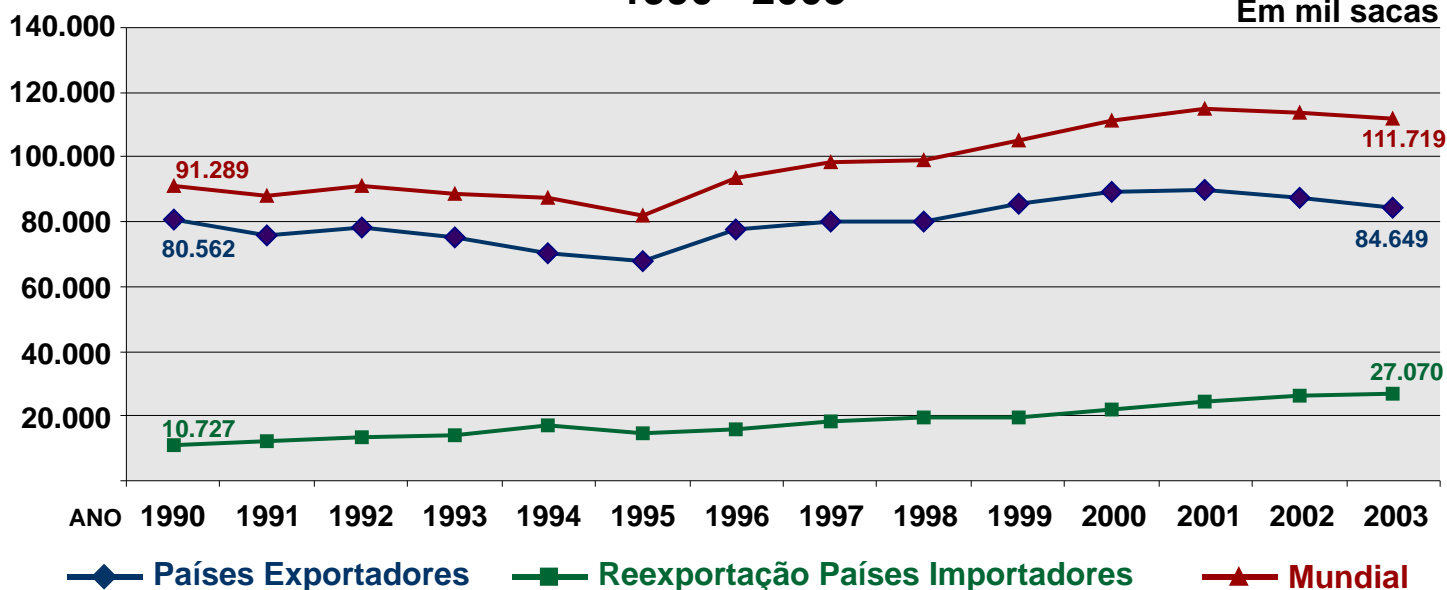
São Paulo, 06 de abril de 2004

#### Café Verde - Produção Mundial e Brasileira Ano Safra 1971/72 – 2003/04



## Perspectivas do Mercado de Café

### Evolução das Exportações Mundiais de Café 1990 - 2003



Fonte: OIC

### Volume e Valor das Exportações Mundiais

	2000	2001	2002	2003
<b>Volume (em milhões de sacas)</b>				
Exportação	89,16	90,15	87,56	85,10
Reexportação	22,05	24,52	26,49	27,28
<b>Total</b>	<b>111,21</b>	<b>114,68</b>	<b>114,04</b>	<b>112,38</b>
<b>Valor (em bilhões de US\$)</b>				
Exportação	8,17	5,39	5,12	5,66
Reexportação	3,37	3,26	3,38	3,51
<b>Total</b>	<b>11,55</b>	<b>8,65</b>	<b>8,50</b>	<b>9,17</b>

Fonte: OIC

## Perspectivas do Mercado de Café

### Café Solúvel - Exportações Brasileiras - 1992/2003

TOTAL/ANO	US\$ FOB (1.000)	SACAS (60KG)	PREÇO MÉDIO US\$/sc
1992	142.170	2.219.230	64,06
1993	217.323	2.792.053	77,84
1994	339.511	2.700.057	125,74
1995	455.989	2.526.073	180,51
1996	376.003	2.422.507	155,21
1997	348.626	2.250.993	154,88
1998	245.689	1.627.427	150,97
1999	211.110	1.903.070	110,93
2000	201.504	1.971.277	102,22
2001	185.520	2.402.877	77,21
2002	167.015	2.445.300	68,30
2003	213.982	2.742.263	78,03
2004*	59.865	670.973	89,22

Fonte: SECEX - Elaboração: SPC/DECAF / (\*) Acumulado até março/2004

### Café Verde - Exportações Brasileiras - 1992/2003

TOTAL/ANO	US\$ FOB (1.000)	SACAS (60KG)	PREÇO MÉDIO US\$/sc
1992	970.361	16.964.558	57,20
1993	1.064.893	16.075.324	66,24
1994	2.218.681	14.520.381	152,80
1995	1.969.840	12.021.711	163,86
1996	1.718.573	12.965.108	132,55
1997	2.719.330	14.342.794	189,60
1998	2.330.408	16.585.069	140,51
1999	2.230.112	21.190.561	105,24
2000	1.559.125	16.111.635	96,77
2001	1.207.457	20.870.063	57,86
2002	1.195.000	25.850.552	46,23
2003	1.302.293	22.813.280	57,08
2004*	364.245	5.342.317	68,18

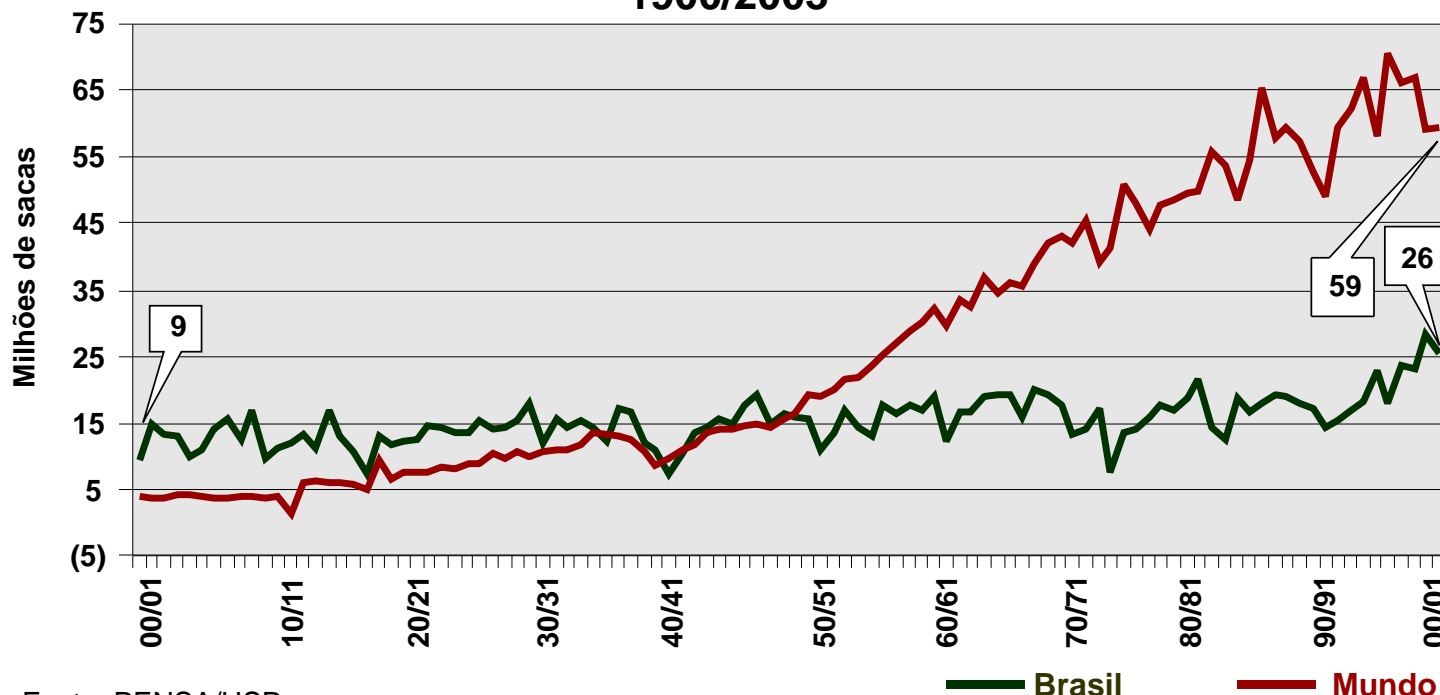
Fonte: SECEX - Elaboração: SPC/DECAF / (\*) Acumulado até março/2004

## Perspectivas do Mercado de Café

### Café Verde e Solúvel - Exportações - 1992/2003

TOTAL/ANO	US\$ FOB (1.000)	SACAS (60KG)	PREÇO MÉDIO US\$/sc
1992	1.112,531	19.183.788	57,99
1993	1.282,216	18.867.377	67,96
1994	2.558,192	17.220.438	148,56
1995	2.425,829	14.547.784	166,75
1996	2.094,576	15.387.615	136,12
1997	3.067,956	16.593.787	184,89
1998	2.576,097	18.212.496	141,45
1999	2.441,222	23.093.631	105,71
2000	1.760,629	18.082.912	97,36
2001	1.392,977	23.272.940	59,85
2002	1.362,015	28.295.852	48,13
2003	1.516,275	25.555.543	59,33
2004*	424,110	6.013.290	70,52

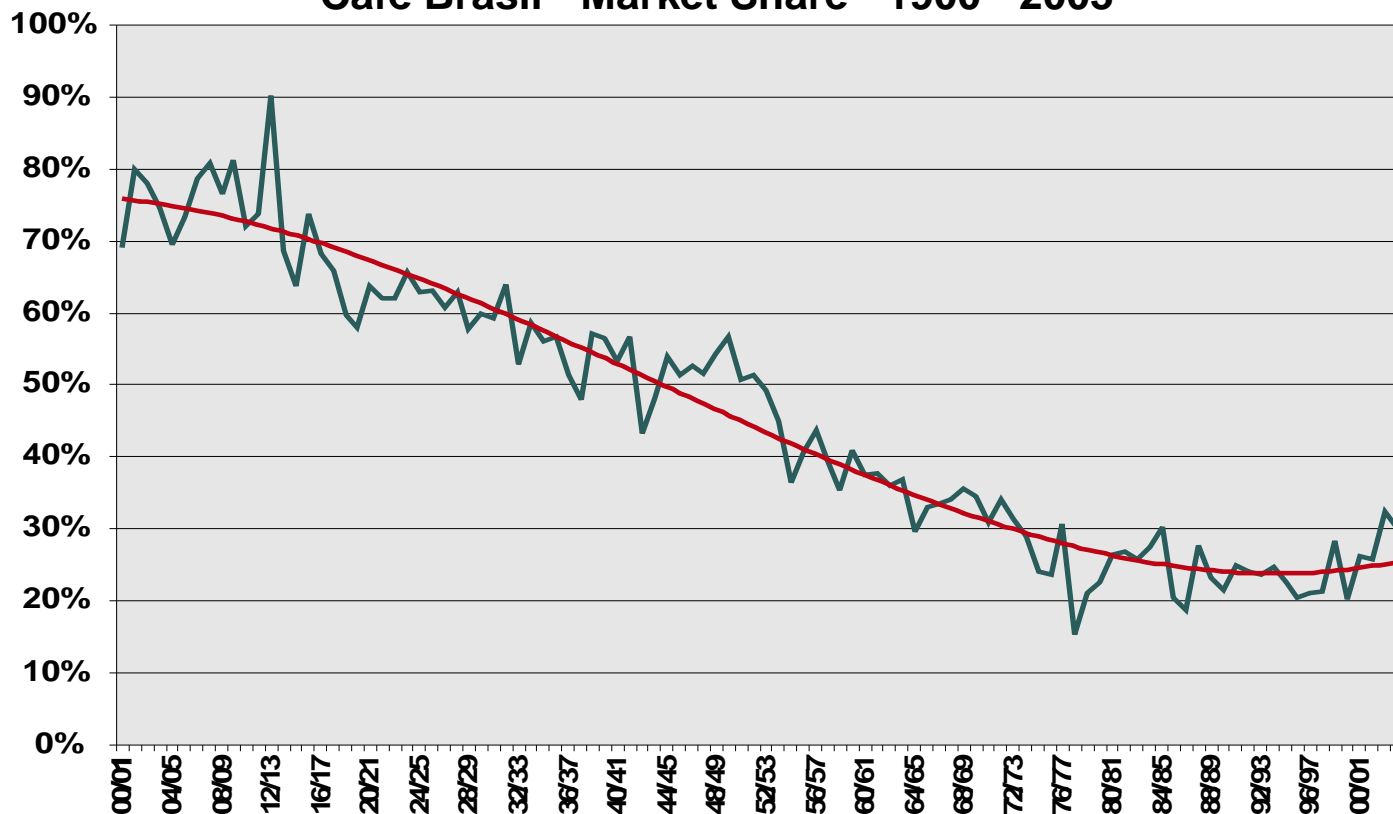
### Café - Exportações Brasileiras e Outros Países 1900/2003



Fonte: PENSA/USP

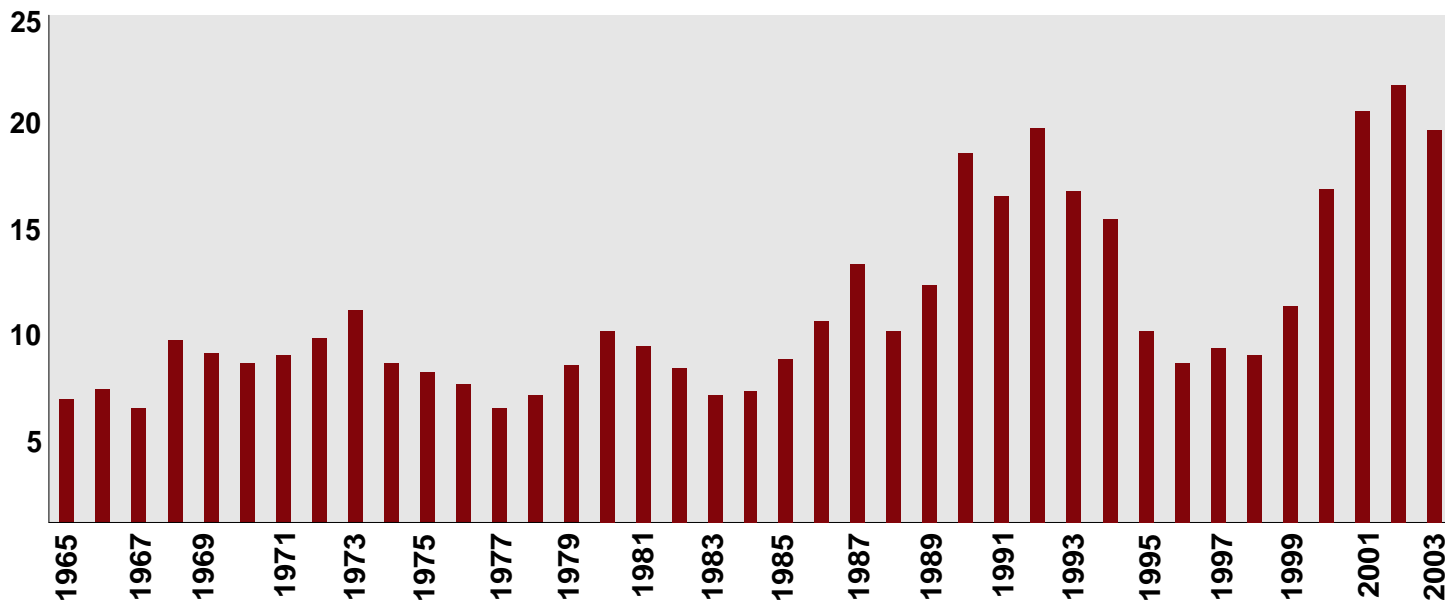
## Perspectivas do Mercado de Café

### Café Brasil - Market Share - 1900 - 2003



Fonte: OIC

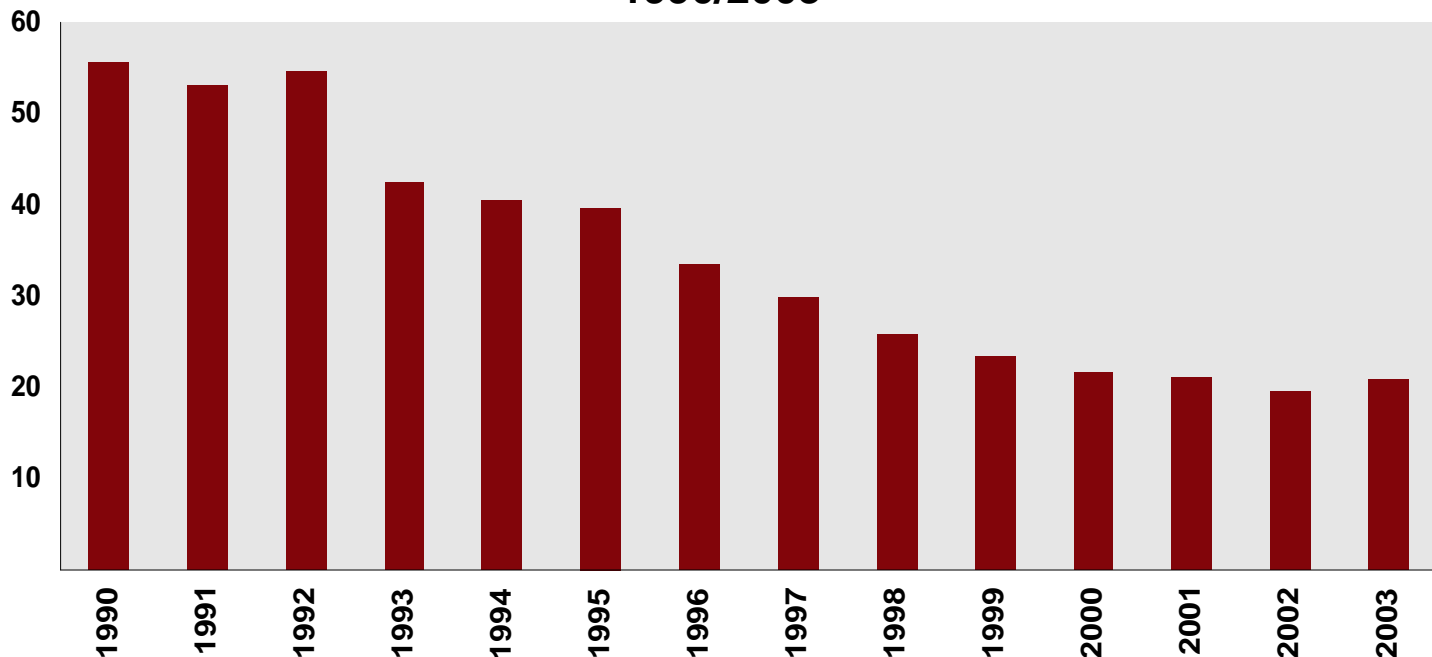
### Evolução dos estoques de Café Verde nos Países Importadores 1965 a 2003



Fonte: OIC

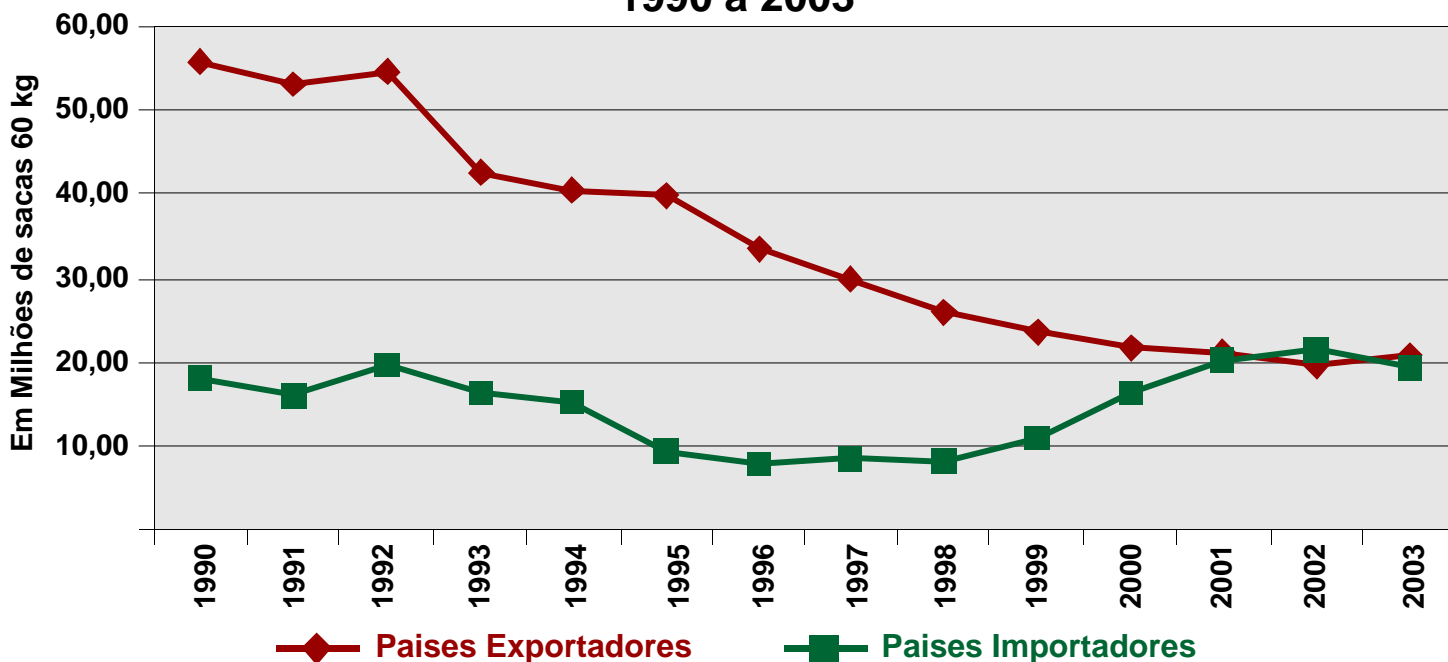
## Perspectivas do Mercado de Café

### Evolução dos estoques iniciais dos Países Exportadores 1990/2003



Fonte: OIC

### Evolução dos Estoques Mundiais de Café Verde 1990 a 2003

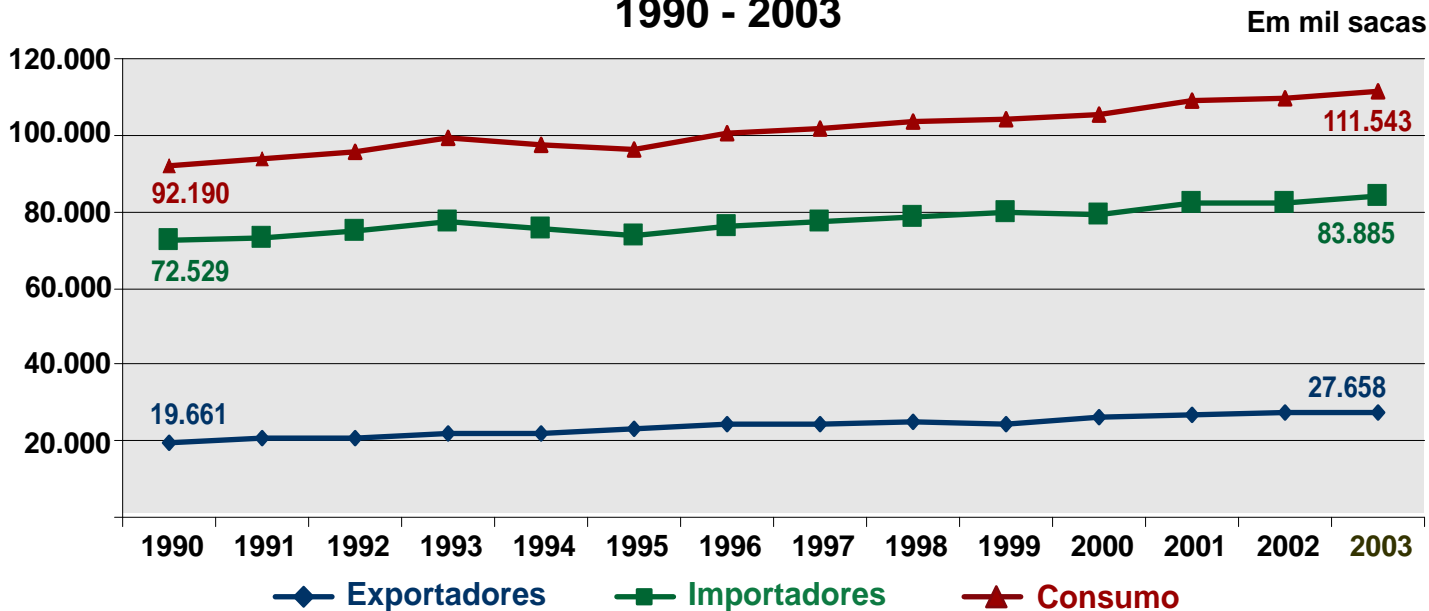


Fonte: OIC

Elaboração: SPC/DECAF

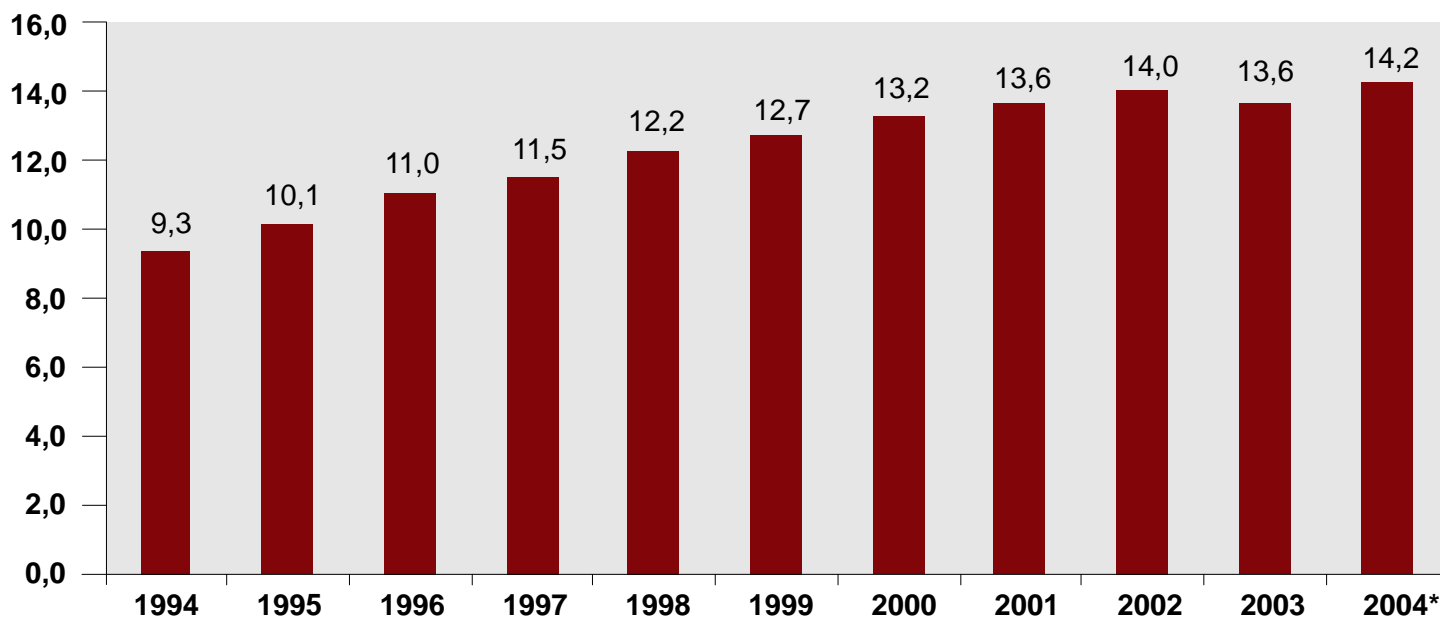
## Perspectivas do Mercado de Café

### Evolução do Consumo Mundial de Café 1990 - 2003



Fonte: OIC

### Evolução do Consumo Interno de Café do Brasil



Fonte: ABIC

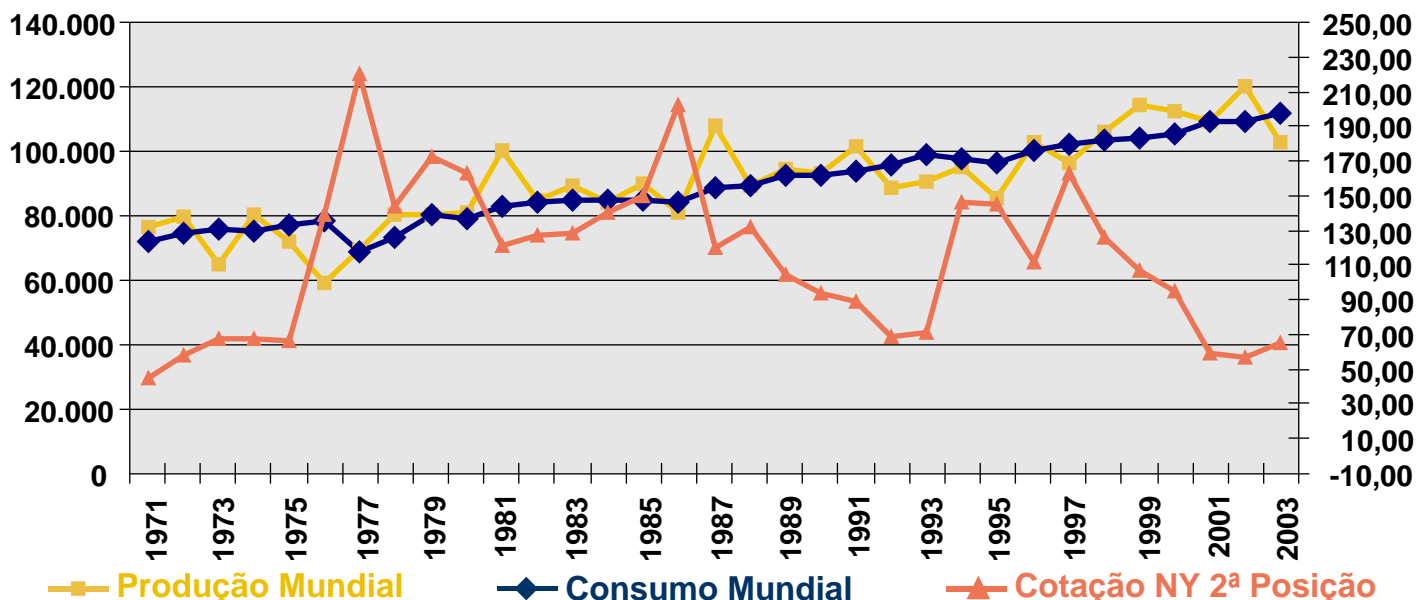
(\*) 2004 - previsão

## Perspectivas do Mercado de Café

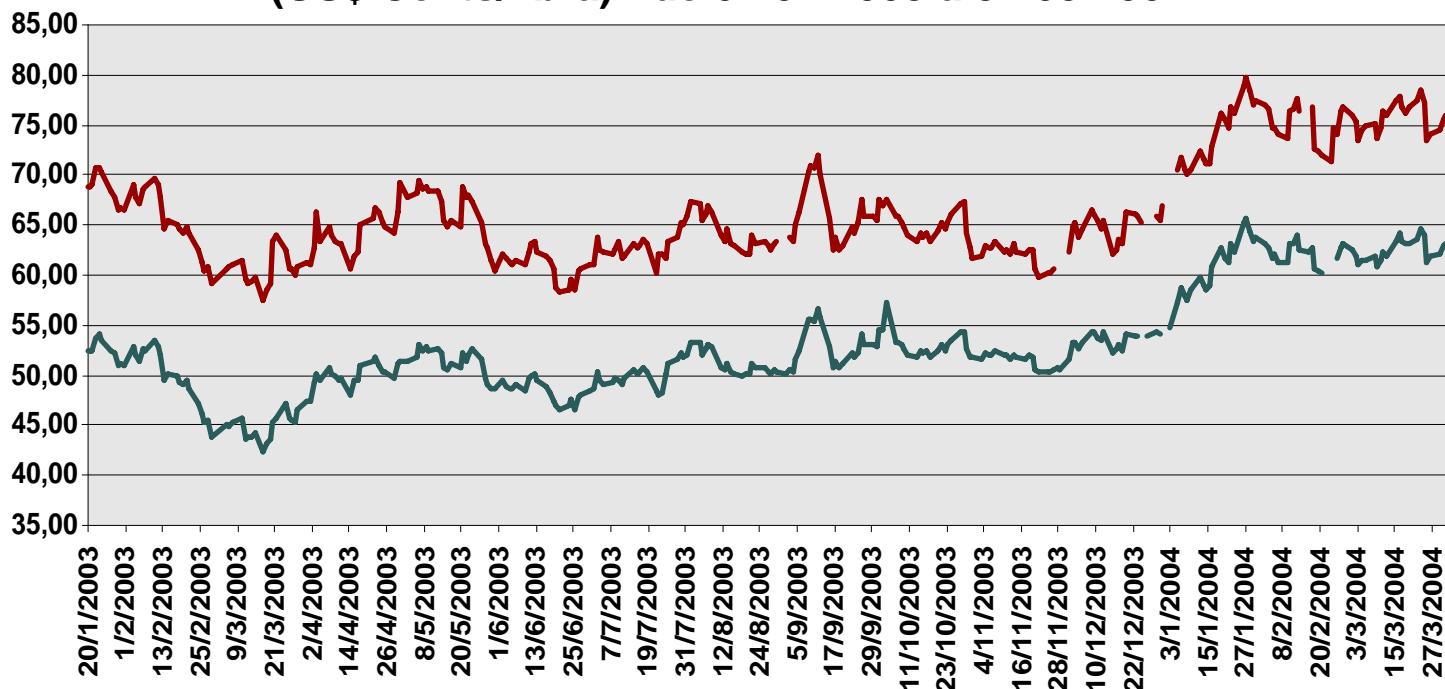
### Café - Consumo x Produção x Cotação NY 2ª Posição - 1971 - 2003

Produção/Consumo: Milhões de sacas

Valores: US\$ Cents/libra



### Evolução Diária dos Preços de Café - 2ª Posição NY e BM&F (US\$ Cents/libra) - de 01.07.2003 a 31.03.2004



Fonte: Bolsa de Nova York  
 BM&F

— NY (US\$ cents/Libra)

— BM&F (US\$ cents/Libra)

## Perspectivas do Mercado de Café

### Política Cafeeira no Brasil

#### Apoio à Comercialização

- ▶ Redução da taxa de juros dos financiamentos com recursos do FUNCAFÉ, de 13% para 9,5% a.a.;
- ▶ Linha de Crédito de Custeio para a safra 2003/2004, no valor de R\$ 200 milhões;
- ▶ Lançamento, em 2003, de contrato de opções de venda para até 3 milhões de sacas, tendo sido exercidas 980.900 sacas, no valor de R\$ 189.914 mil;
- ▶ Inclusão do café na Política de Garantia de Preços Mínimos – PGPM;
- ▶ Repactuação das dívidas dos cafeicultores junto ao FUNCAFÉ, envolvendo recursos da ordem de R\$ 900 milhões;
- ▶ Financiamento da colheita e da estocagem de café, safra 2003/2004, com recursos da ordem de R\$ 400 milhões do FUNCAFÉ;
- ▶ Linha Especial de Crédito – LEC para o café da safra 2003/2004.

### CPR - CAFÉ

Ano	Nº Operações	Quantidade (sacas/60kg)	Valor Negociado (R\$ mil)
2003	6.460	1.898.006	309.873
2004(*)	4.363	935.721	175.050

Fonte: Banco do Brasil  
(\*) – até 05.04.2004

---

## Perspectivas do Mercado de Café

### Política Cafeeira no Brasil

#### Novos Rumos

- ▶ Linha Especial de Crédito – LEC para o café da safra 2003/2004
- ▶ Aperfeiçoamento metodológico do Sistema de Previsão da safra do café – Projeto Geosafra;
- ▶ Levantamento dos estoques públicos e privados do café;
- ▶ Grupo de Trabalho Interministerial - Restituição da Cota de Contribuição.

#### PLANO NACIONAL DE DESENVOLVIMENTO DO AGRONEGÓCIO CAFÉ – PNDAC

##### Objetivo:

Gerar renda e desenvolvimento harmônico em todos os elos da cadeia agroindustrial do café, promovendo a geração de divisas, de emprego, a inserção social e a sustentabilidade ambiental em benefício da sociedade brasileira.

#### GRUPO DE TRABALHO PARA DETALHAMENTO DO PNDAC

---

**Vilmondes Olegário da Silva**  
Diretor do Departamento do Café  
Secretaria de Produção e Comercialização

Ministério da Agricultura,  
Pecuária e Abastecimento

